

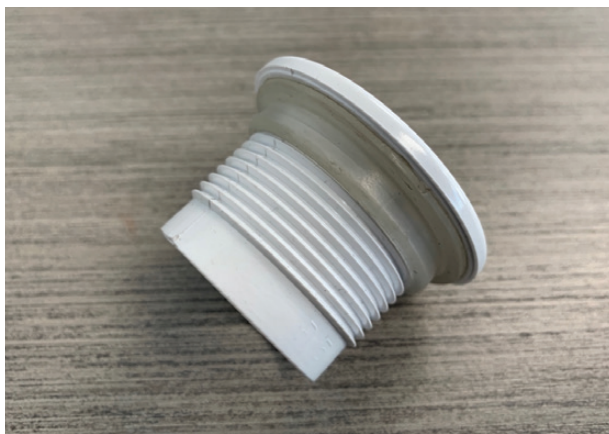
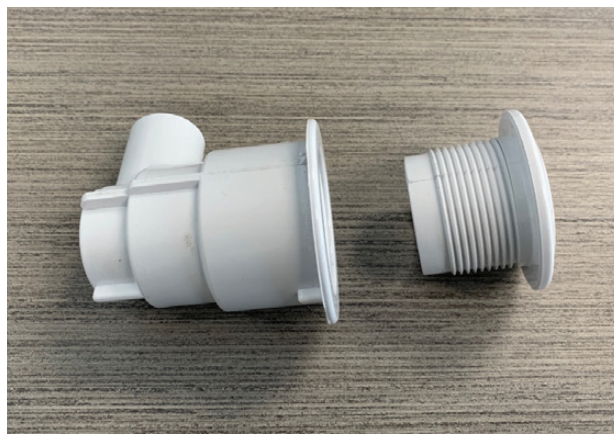
En cas de bris, veuillez suivre ces étapes si vous devez remplacer le réceptacle de la chute.

PIÈCES NÉCESSAIRES

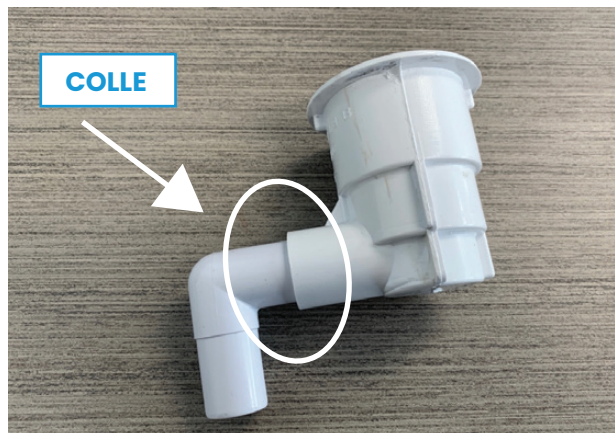
Vous aurez besoin:

- Un nouveau corps de jet (**#300-0022**),
- Un joint d'étanchéité plat (**#300-0034**),
- Un joint d'étanchéité en L (**#300-0072**),
- Un coude 90° (**#300-0220**),
- Colle Weld-On 118 ml (**#112-W12725WEL**)
- Outil de serrage (**#7-25OUTIL**).

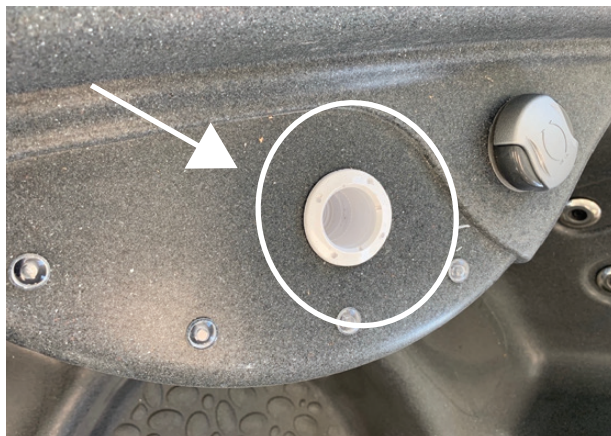
Vous pouvez vous procurer les pièces nécessaires auprès de votre détaillant local.



- 1 Dévissez la façade du nouveau corps de jet et installez le nouveau joint d'étanchéité en L;



2 A l'aide de colle, fixez le coude 90° au corps de jet. Respectez l'angle de l'ancien assemblage;

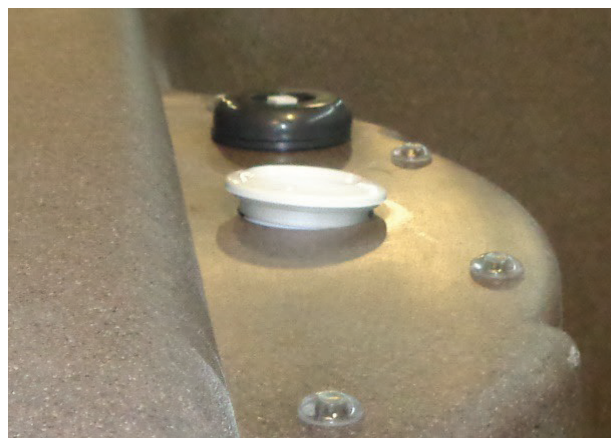


3 Vous devez retirer l'ancien corps de jet de son emplacement;

4 Ouvrez la porte du spa se trouvant sous la chute;



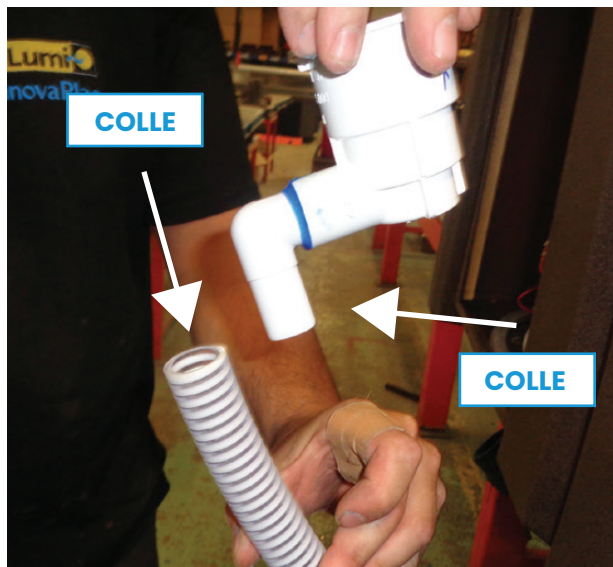
5 À l'aide de l'outil de serrage, alignez les pointes et dévissez la façade du corps du jet;



6 Une fois dévissé, veuillez faire attention pour garder le joint d'étanchéité plat qui est entre le jet et la paroi du spa. Vous pouvez le réutiliser ou le remplacer par le nouveau qui vous sera envoyé;



7 Vous devez couper le tuyau juste après le coude 90°. SVP regarder attentivement l'angle du jet afin de remettre le nouveau dans la même direction;



- 8** Mettre de la colle sur le coude 90° et dans le haut du tuyau intérieur. Ensuite, insérer le coude 90° le plus profondément possible dans le tuyau;



- 9** Remplacez le jet à l'endroit prévu. Insérez le joint d'étanchéité plat entre la paroi du spa et le jet. Placez le joint d'étanchéité avec la rainure vers le jet. Assurez-vous de placer le jet dans le même angle que lorsque vous l'avez enlevé;



- 10** Vissez la façade et gardez une main sur le jet en dessous pour ne pas qu'il se déplace. Serrez avec l'outil de serrage et réinstallez le dessus de la chute.

Des questions?

Veuillez contacter notre département de service par téléphone
1 866 995-8646, poste 226 ou 227